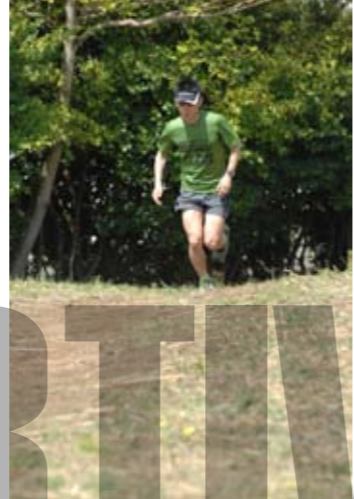




あらゆるレベルのランナーにトレイルランの楽しさを教えてくれる(中川)



信じて履いたランナーだけが、トレイルシューズの最前線を体験できる(磯村)

## ラ・スポルティバ/エレクトロン

# LA SPORTIVA ELECTRON



走っていて気持ちいいシューズ。トータルで◎(山屋)

推進力があるので力がいらぬ。走りが軽い(石田)

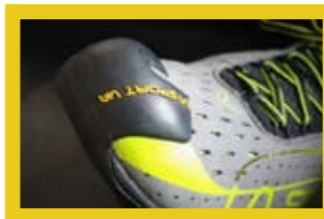


スピード感には欠けるが、接地感が優しい(山田)



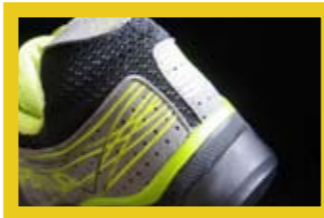
### 「モルファダイナミック」という新しいカタチ

スポルティバが2年以上を費やして開発した、ロープロファイルでありながら、クッション性、安定性、レスポンスを高めた画期的なソールシステム。ウェーブ状のソールがどんな形状のトレイルにも適合し、常に安定した路面コンタクトを保つ。加えて衝撃吸収も向上。



### レザータッチのファイバーでアッパーを保護

アッパーはプレサブルメッシュの外側にレザータッチのマイクロファイバー・クロス(グレーの素材)で覆っている。このファイバーがアッパーをプロテクト。擦れや衝撃から足を守ってくれる。



### トレランシューズらしからぬスマートなリアビュー

スニーカーのようにスッキリしたリアビュー。ファイバークロスにスリットを入れているのはアッパーの柔軟性を高めるためか。『クロススライド』と同様にミッドソールにはスタビライザーを内蔵し捻じれ防止も実現。

## IMPRESSION



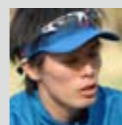
磯村

ウェーブ状のソールはラフな路面でも突き上げがない。グリップ力がとてもしっかりしている。アッパーのストレイもない。このシューズには驚きだ。■3F「ソールのクッション性」「路面凹凸からの保護」「柔軟なフレックス」



山田

クライミングシューズのようなフィット感。それでいて足全体を包み込むような優しさ。これまでのランニングシューズでは体感したことのない履き心地だ。■3F「装着感のよさ」「ソールのクッション性」「柔軟なフレックス」



中川

リラックスシューズを履いているようなくつろぎを感じる。それでいて戦闘力があり、下りを全力で攻めても疲れない。多少の凹凸など気にせずガンガン行けた。■3F「装着感のよさ」「走行時の軽さ」「走行時の気持ちよさ」



山屋

このソールには見事に裏切られた。想定を超えるグリップの良さ、クッションもこれまでにない感覚だ。サイズは1サイズ上でもいかもしれない。■3F「走行時の気持ちよさ」「ソールのクッション性」「路面凹凸からの保護」



石田

独特の履き心地を感じる。同じウェイトのシューズと比べても軽く感じるのはソールに秘密があるのだと思う。グリップ力もあり走る楽しさを体感できる。■3F「装着感のよさ」「走行時の軽さ」「走行時の気持ちよさ」



島田

足裏感覚がこれまでのシューズと明らかに違う。ソールが衝撃をすべて吸収してくれるから足に優しい。耐久レースやファンランにもってこいのシューズ。■3F「ソールのクッション性」「グリップ力」「柔軟なフレックス」

## ABILITY

### コンフォートと走りの機能を融合したラグジュアリーなトレイルランシューズ

ベアフィットシューズ、あるいはリラックスシューズのような感覚、という言葉がテスターからあった。ロードレースのシューズでもないし、これまでのトレイルランシューズの感覚ともまた違う、まったく新感覚の履き心地は、シューズを履いているというよりは着るというような感触に近い。

従来のトレイルシューズの全てがアッパーのプロテクトを増すために部分的な補強を施しているが、このシューズはトゥプロテクターを除けば外見上の補強

がない。代わりにレザーのような心地よい感触のアウターで全体をカバーしている。このレザータッチのマイクロファイバーが実はプロテクターの役割をしている。足のダイレクトにフィットする柔軟さをもちながら、丈夫なアウターでもある。

ソールも独自の。細かいラグや鋭角なパターンはそこにはなく、波状のように丸みのあるうねりだけ。表面を指先でなぞるとスリックタイヤのような摩擦を感じる。メカニズムとしては路面の凹凸に合わせてソールを密着させることでグリップ力を得るといったもの。それにより、反発を生かした推進力を生みだし、さらにランナーの足への衝撃の分散を図った。

実際に装着して走ると、その独特のランニングフィールに驚かされる。シューズという道具を媒介して走るというより、足裏そのもので路面を蹴っているような感覚。フレックスが柔軟なこともあるが、着地から蹴りだしまで、常に全域で優しいクッションを感じる。トレイルランに限定することなく、山を相手にするあらゆるアクティブシーンでカジュアルに履きたくなるシューズだ。

クライミングシューズの専門メーカーの技術とアイデアがパッケージされた『エレクトロン』は、コンフォートと走りの機能を高次元で融合したモデル。まさにラグジュアリーなフルタイム・マウンテンシューズだ。

## PROFILE

### エルゴノミック(人間工学)構造とNew ソールで斬新デビュー

ロングディスタンスのトレイルに最適なモデル。エルゴノミックコンストラクション(=人間工学構造)は足を包み込むような高いフィット感を生み、ランナーのパワーロスを防いだ。New デザインのソールは軽量でショック吸収性に優れ、どんなトレイルでも性格にコンタクトを実現。スポルティバのテクノロジーを結集した一足。



### spec.

重量: 311g(41 = 26.1cm、1/2 ペア) \*編集部計測  
サイズ: 36 ~ 47  
カラー: Grey x Lime  
価格: 18,480円(本体価格17,600円)